

価格のご案内

バーチャルスライド作製費用

組織標本(単層スキャン)の場合

ご依頼の標本総数に応じて、標本 1 枚あたりのお値段が下記の表のとおりに変動します。

対物レンズ倍率	ご依頼の標本総数		
	1～49 枚	50 枚～	100 枚～
20 倍	3,000 円/枚	2,500 円/枚	2,000 円/枚
40 倍	3,600 円/枚	3,000 円/枚	2,400 円/枚

(1 画像単価、消費税別途)

※ 単層スキャンでフォーカスが合わないスライドの場合は、焦点深度を 3 or 5 層の複数層でスキャンいたします。

※ 表示の価格はすべて税別です。

お申込みの前に

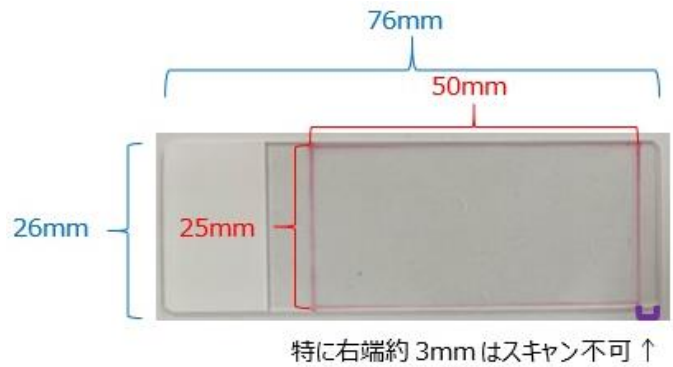
スライドスキャナでのスキャンが困難な標本

スキャン可能範囲からはみだしているもの

スキャン可能領域は右図スライドガラス赤枠の50×25mmとなっており、これを超えるものはスキャンできません。

なお、スライドガラスのサイズは76×26mm、厚さ0.9～1.2mm（カバーガラスを含む）を標準としております。切りっ放しのガラスなど、

サイズの一定しないものはスキャナにセットできませんのでご了承ください。



カバーガラスがスライドガラスの外縁からはみだしているもの

スキャナ内でスライドを搬送する際に引っかかりが生じ、スキャンにかけることができません。

未染色の標本・染色の極端に薄い標本

光を透過させるスキャン原理の都合上、未染色の標本や染色の極端に薄い標本はスキャナが認識できません。HE染色をはじめとする色素を用いた染色、DAB等発色剤を用いた免疫染色の標本などがご利用いただけます。

肉眼的に塗抹を認識できない透明な塗抹標本

組織標本同様に、未染色の標本や染色の極端に薄い塗抹標本は、機械による認識が困難なためスキャンできません。

退色・劣化の著しい古い標本

標本作製から長期間が経過し、日光や乾燥による退色・劣化の著しい標本は、染色標本でもスキャナが認識できない場合がございます。

厚みのある標本について

組織切片が厚いものや重積した細胞塊など厚みのある標本については、一層でスキャンすることが困難になり、ご希望のフォーカスを得られない場合がございます。複数の層(レイヤー)を追加してスキャンすることも可能ですのでご検討ください。

よくあるご質問

Q 何枚から受注可能ですか？

1枚からお受けしております。

Q 納期はいつごろになりますか？

弊社で標本を受領いたしましたら、電話もしくは E-mail にてご連絡申し上げます。この際に作製に要する日数の目安についてもご案内いたします。

なお、標本の枚数と種類により変動しますが、単一切片の標本の場合、目安といたしまして数十枚分が1～2週間で納品が可能です。

※ 1枚のスライドガラスに多数の片が載っている標本などにつきましては、品質のチェックや再スキャンなどに通常より長めのお時間をいただく場合がございます。

Q 標本はどのように返却されますか？

送付時と同様に梱包し、宅配便にてご返却いたします。製品データをお客様に納品する場合は、併せてのご返却となります。

Q 申込の前に、バーチャルスライドがどんなものか試してみたいのですが……？

ご希望のお客様には無料サンプル(web 共有)をご用意いたしますので、是非一度お問い合わせください。

TEL 011-641-6500

e-mail support@amanecer.co.jp

納品までの流れ

1. 申込書の記入

バーチャルスライド作製申込書をダウンロードし、必要事項をご記入ください。

公式ホームページ：<https://www.amanecer.co.jp/e-byori/>

2. 申込書・標本の送付

標本を梱包し、申込書と併せて弊社までお送りください。

標本送付時のご注意

- ・ 標本は破損防止のためパッキン等での梱包をおすすめいたします。
- ・ 各社宅配便および郵便をご利用いただけますが、郵便の場合、定形郵便での送付はガラス破損のおそれがありますのでお控え願います。
- ・ 梱包時に「割れ物注意」「折り曲げ厳禁」などご記入いただくと、より安全です。
- ・ 送料はお客様にてご負担願います。

標本送付先

〒063-8611 札幌市西区二十四軒 1 条 7-35

株式会社アマネセル

TEL：011-641-6500

3. 納品・標本返却

納期について

専用のスキャナでスキャンし、スライドをデジタルデータ化していきます。目安といたしまして、単一切片の標本の場合、数十枚分を 1～2 週間で納品が可能です。

※ 納期はお受けする標本の枚数や種類によって変動いたします。

※ 1 枚のスライドガラスに多数の組織片が載っているもの等につきましては、品質のチェックや再スキャンなどに通常より長めのお時間をいただく場合がございます。

納品について

DVD ディスクに記録して納品いたしますが、納品データが大きい場合には、お客様にて外付け HDD や USB フラッシュメモリをご用意いただく場合もございます。なお、お預かりした標本も製品データと併せて返却いたします。

納品データの閲覧方法について

スキャン機器により画像形式が異なるため、それぞれに合わせた画像閲覧ソフトを製品データと併せて無償提供いたします。詳細は下記の通りです。

- ・ NanoZoomer(浜松ホトニクス)：ndpi 形式、NDP.view2(Windows/Macintosh)
- ・ SCN400(ライカマイクロシステムズ)：scn 形式、SlidePath Gateway(**Windows のみ**)

※ いずれの閲覧ソフトでも、観察部位を jpeg 形式で書き出すことが出来ます。